

image.jpg



image.jpg

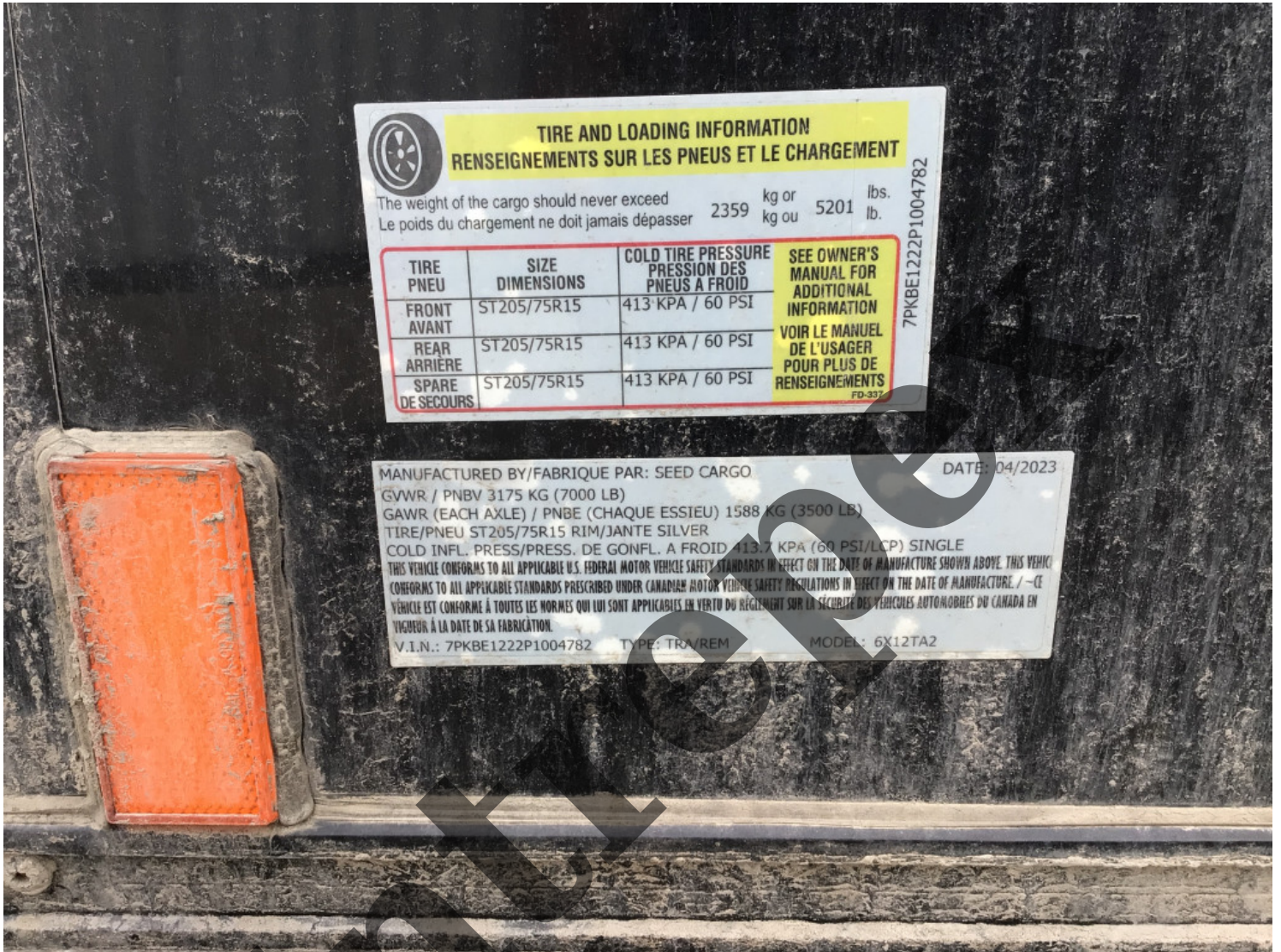


image.jpg



image.jpg





**TIRE AND LOADING INFORMATION**  
**RENSEIGNEMENTS SUR LES PNEUS ET LE CHARGEMENT**

The weight of the cargo should never exceed 2359 kg or 5201 lbs.  
Le poids du chargement ne doit jamais dépasser 2359 kg ou 5201 lb.

TIRE PNEU	SIZE DIMENSIONS	COLD TIRE PRESSURE PRESSION DES PNEUS A FROID	SEE OWNER'S MANUAL FOR ADDITIONAL INFORMATION VOIR LE MANUEL DE L'USAGER POUR PLUS DE RENSEIGNEMENTS
FRONT AVANT	ST205/75R15	413 KPA / 60 PSI	FD-337
REAR ARRIERE	ST205/75R15	413 KPA / 60 PSI	
SPARE DE SECOURS	ST205/75R15	413 KPA / 60 PSI	

7PKBE1222P1004782

MANUFACTURED BY/FABRIQUE PAR: SEED CARGO

DATE: 04/2023

GVWR / PNBV 3175 KG (7000 LB)

GAWR (EACH AXLE) / PNBE (CHAQUE ESSTIEU) 1588 KG (3500 LB)

TIRE/PNEU ST205/75R15 RIM/JANTE SILVER

COLD INFL. PRESS/PRESS. DE GONFL. A FROID 413.7 KPA (60 PSI/LCP) SINGLE

THIS VEHICLE CONFORMS TO ALL APPLICABLE U.S. FEDERAL MOTOR VEHICLE SAFETY STANDARDS IN EFFECT ON THE DATE OF MANUFACTURE SHOWN ABOVE. THIS VEHICLE CONFORMS TO ALL APPLICABLE STANDARDS PRESCRIBED UNDER CANADIAN MOTOR VEHICLE SAFETY REGULATIONS IN EFFECT ON THE DATE OF MANUFACTURE. / -CE VEHICULE EST CONFORME A TOUTES LES NORMES QUI LUI SONT APPLICABLES EN VERTU DU REGLEMENT SUR LA SECURITE DES VEHICULES AUTOMOBILES DU CANADA EN VIGUEUR A LA DATE DE SA FABRICATION.

V.I.N.: 7PKBE1222P1004782

TYPE: TRA/REM

MODEL: 6X12TA2

image.jpg



image.jpg



image.jpg



image.jpg



image.jpg



image.jpg



image.jpg



image.jpg



image.jpg



image.jpg



image.jpg



image.jpg



image.jpg



image.jpg



image.jpg



image.jpg



image.jpg



image.jpg



image.jpg



image.jpg



image.jpg



image.jpg



image.jpg



image.jpg



image.jpg



image.jpg



image.jpg



image.jpg



image.jpg



image.jpg



image.jpg



image.jpg

