

RAPPORT D'INVENTAIRE

GROUPE O JEUX



Préparé pour :  **Pierre Roy**
Solutions à l'endettement

Inventaire en date du 30-03-2026, 12h30







Inventaire en date du 30-03-2026, 12h30

9373-3608 QC INC (GROUPE O JEUX)

# ITEM	QTÉ	DESCRIPTION	IMAGE PRINCIPALE
-----------	-----	-------------	---------------------

CATÉGORIE – PROPRIÉTÉS DE TIERS

1	1	<p>SERVICES INTERNET</p> <p>Propriétaire : Bell Canada inc N° inscription : N/A</p> <p>Condition : Poussiéreux Informations supplémentaires : Modem</p>	
2	1	<p>SERVICES D'ALARME</p> <p>Propriétaire : Bell Canada inc N° inscription : N/A</p> <p>Condition : Bien Informations supplémentaires : 2 panneaux et 2 caméras, non fonctionnel depuis le retrait de leurs services</p>	
3	1	<p>WOODWORKER XYZ 4010 2025</p> <p>Propriétaire : PME EST DE MONTRÉAL N° inscription : N/A</p> <p>Condition : bien Informations supplémentaires : Accessoires compris</p>	
4	1	<p>ASPIRATEUR INDUSTRIEL BECKER 2024</p> <p>Propriétaire : PME EST DE MONTRÉAL N° inscription : N/A</p> <p>Condition : bien Informations supplémentaires : Connexes au woodworker axyz 2025</p>	



Inventaire en date du 30-03-2026, 12h30

# ITEM	QTÉ	DESCRIPTION	IMAGE PRINCIPALE
-----------	-----	-------------	---------------------

CATÉGORIE – IMMEUBLES PAR DESTINATION

5	2	<p>CABINETS DE CUISINE</p> <p>Marque/Modèle/Année : N/A VIN : N/A:</p> <p>Condition : 1 lot manque un comptoir Informations supplémentaires : Visé au mur</p>	
6	1	<p>DOUCHE</p> <p>Marque/Modèle/Année : N/A VIN : N/A</p> <p>Condition : bien Informations supplémentaires : Dans une salle de bain</p>	
7	2	<p>VANITÉS</p> <p>Marque/Modèle/Année : N/A VIN : N/A</p> <p>Condition : bien Informations supplémentaires : Dans les salles de bain</p>	
8	2	<p>TOILETTES</p> <p>Marque/Modèle/Année : N/A VIN : N/A</p> <p>Condition : N/A Informations supplémentaires : Situé dans les salles de bains</p>	



Inventaire en date du 30-03-2026, 12h30

# ITEM	QTÉ	DESCRIPTION	IMAGE PRINCIPALE
-----------	-----	-------------	---------------------

CATÉGORIE – IMMEUBLES PAR DESTINATION

9	1	<p>SYSTÈME DE SURVEILLANCE</p> <p>Marque/Modèle/Année : N/A VIN : N/A</p> <p>Condition : N/A Informations supplémentaires : Compris avec le système d'alarme en propriété de tiers</p>	
10	1	<p>STRUCTURE EN BOIS</p> <p>Marque/Modèle/Année : N/A VIN : N/A</p> <p>Condition : N/A Informations supplémentaires : Petite mezzanine avec marches et pièce de rangement</p>	
11	1	<p>SYSTÈME DE SURVEILLANCE</p> <p>Marque/Modèle/Année : N/A VIN : N/A</p> <p>Condition : N/A Informations supplémentaires : Mezzanine sans plancher construite en acier.</p>	



Inventaire en date du 30-03-2026, 12h30

# ITEM	QTÉ	DESCRIPTION	IMAGE PRINCIPALE
-----------	-----	-------------	---------------------

CATÉGORIE – MATÉRIAUX SPÉCIALISÉS

12	2	<p>LUMIÈRES POUR TERRAIN DE TENNIS</p> <p>Marque/Modèle/Année : Tweener simple version UL VIN : N/A</p> <p>Condition : Neuf, toujours dans sa boîte Informations supplémentaires : Système d'éclairage LED breveté pour court de tennis extérieur</p>	
13	1	<p>ENSEMBLE DE GAZON SYNTHÉTIQUE</p> <p>Marque/Modèle/Année : N/A VIN : N/A</p> <p>Condition : N/A Informations supplémentaires : Dimensions, couleurs et grandeur du gazon diffèrent d'un rouleau à l'autre. Entrepris de manière pêle-mêle</p>	
14	1	<p>GLISSAGES ET TUYAU POUR MODULES</p> <p>Marque/Modèle/Année : N/A VIN : N/A</p> <p>Condition : N/A Informations supplémentaires : 10 glissages et 13 tuyaux</p>	
15	1	<p>MATÉRIAUX VARIÉS DE CONSTRUCTION</p> <p>Marque/Modèle/Année : N/A VIN : N/A</p> <p>Condition : N/A Informations supplémentaires : Tuyaux flexibles, Tuiles en céramique, base avec ressorts pour module, clôtures, maillage pour clôtures, palette de briques, panneaux de gypses, plastique pour contour de parc, Feuilles d'aluminium, roues,</p>	



Inventaire en date du 30-03-2026, 12h30

# ITEM	QTÉ	DESCRIPTION	IMAGE PRINCIPALE
-----------	-----	-------------	---------------------

CATÉGORIE – LOT D'OUTILS

16	1	<p>PERCEUSE À COLONNE</p> <p>Marque/Modèle/Année : King Industrial KC-118FC VIN : 225921</p> <p>Condition : Entretien négligé au niveau de la colonne Informations supplémentaires : 16 vitesses avec de tablette de 17 pouces</p>	
17	4	<p>COFFRES / CONTENANTS EN MÉTAL</p> <p>Marque/Modèle/Année : N/A VIN : N/A</p> <p>Condition : N/A Informations supplémentaires : Grandeurs et couleurs différentes (Coffre de chantier Grenlee, Jobs, Knaack etc.)</p>	
18	1	<p>ENSEMBLE D'ÉQUIPEMENTS INDUTRIELS</p> <p>Marque/Modèle/Année : N/A VIN : N/A</p> <p>Condition : N/A Informations supplémentaires : Génératrice Kodiak SGE3000RXI, Aspirateurs (Dewalt (2x), Rigid), compresseur hl410100)</p>	
19	1	<p>ENSEMBE D'OUTILS VARIÉS</p> <p>Marque/Modèle/Année : N/A VIN : N/A</p> <p>Condition : N/A Informations supplémentaires : Bidons d'essences, Scies, équerres, serres-pinces, tuyaux, 4 scies rondes, 2 scies alternatives, scie à tronçonner, coffres à outils, casques, coquilles anti-bruits, rubans à mesurer, marteaux, tournevis, truelle, rubans, perceuses, etc.</p>	



Inventaire en date du 30-03-2026, 12h30

# ITEM	QTÉ	DESCRIPTION	IMAGE PRINCIPALE
CATÉGORIE – LOT D'OUTILS			
20	1	<p>ENSEMBLE D'OUTILS MANUELS</p> <p>Marque/Modèle/Année : N/A VIN : N/A</p> <p>Condition : N/A Informations supplémentaires : Pelles, balai, pioches, etc.</p>	
21	1	<p>CABINE DE PROTECTION</p> <p>Marque/Modèle/Année : N/A VIN : N/A</p> <p>Condition : N/A Informations supplémentaires :</p>	
22	1	<p>ÉQUIPEMENTS POUR CHARGEMENT</p> <p>Marque/Modèle/Année : N/A VIN : N/A</p> <p>Condition : N/A Informations supplémentaires : Transpalette manuel, chariots de déménagement, diables, 6 brouettes, base avec roues, chariot avec poignée)</p>	
23	1	<p>PETITS MATÉRIAUX VARIÉS</p> <p>Marque/Modèle/Année : N/A VIN : N/A</p> <p>Condition : N/A Informations supplémentaires : (Clous, vis, etc.)</p>	



Inventaire en date du 30-03-2026, 12h30

# ITEM	QTÉ	DESCRIPTION	IMAGE PRINCIPALE
-----------	-----	-------------	---------------------

CATÉGORIE – LOT MIXTE DE BOIS

24	50	<p>POTEAU/POUTRE EN BOIS ROND</p> <p>Marque/Modèle/Année : N/A VIN : N/A</p> <p>Condition : N/A Informations supplémentaires : Pré-usiné, cèdre</p>	
25	11	<p>POTEAU/POUTRE EN BOIS ROND</p> <p>Marque/Modèle/Année : N/A VIN : N/A</p> <p>Condition : N/A Informations supplémentaires : État naturel avec écorce, cèdre</p>	
26	1	<p>ENSEMBLE MIXE DE BOIS</p> <p>Marque/Modèle/Année : N/A VIN : N/A</p> <p>Condition : N/A Informations supplémentaires : Palettes, planches, retailles, etc.</p>	
27	2	<p>BOIS PERSONNALISÉ</p> <p>Marque/Modèle/Année : N/A VIN : N/A</p> <p>Condition : N/A Informations supplémentaires : Papillon et coccinelle</p>	



Inventaire en date du 30-03-2026, 12h30

# ITEM	QTÉ	DESCRIPTION	IMAGE PRINCIPALE
-----------	-----	-------------	---------------------

CATÉGORIE – LOT DE MOBILIER ET FOURNITURES DE BUREAU

28	8	<p>BUREAU DE TRAVAIL</p> <p>Marque/Modèle/Année : N/ A VIN : N/A</p> <p>Condition : N/A Informations supplémentaires : Base en métal et plan de travail en bois</p>	
29	1	<p>ÉTAGÈRES ET PETITS MOBILIERS</p> <p>Marque/Modèle/Année : N/A VIN : N/A</p> <p>Condition : Informations supplémentaires : Classeurs, étagères de différents formats</p>	
30	7	<p>STRUCTURE POUR DU RANGEMENT</p> <p>Marque/Modèle/Année : N/A VIN : N/A</p> <p>Condition : Tous vissés au sol Informations supplémentaires : Grandeurs, couleurs et capacités différentes selon les structures.</p>	
31	14	<p>Chaises de bureau</p> <p>Marque/Modèle/Année : N/A VIN :</p> <p>Condition : N/A Informations supplémentaires :</p>	



Inventaire en date du 30-03-2026, 12h30

# ITEM	QTÉ	DESCRIPTION	IMAGE PRINCIPALE
-----------	-----	-------------	---------------------

CATÉGORIE – ÉQUIPEMENTS INFORMATIQUES

32	3	<p>ORDINATEUR PORTABLE</p> <p>Marque/Modèle/Année : N/A VIN : N/A</p> <p>Condition : N/A Informations supplémentaires : N/A</p>	
33	1	<p>IMPRIMANTE 3D</p> <p>Marque/Modèle/Année : Anycubic VIN : N/A</p> <p>Condition : N/A Informations supplémentaires : FDM grand format</p>	
34	2	<p>IMPRIMANTES</p> <p>Marque/Modèle/Année : N/A VIN : N/A</p> <p>Condition : N/A Informations supplémentaires : N/A</p>	
35	8	<p>ÉCRANS ORDINATEUR ET ACCESSOIRES</p> <p>Marque/Modèle/Année : N/A VIN : N/A</p> <p>Condition : N/A Informations supplémentaires : N/A</p>	



Inventaire en date du 30-03-2026, 12h30

# ITEM	QTÉ	DESCRIPTION	IMAGE PRINCIPALE
-----------	-----	-------------	---------------------

CATÉGORIE – LOT DIVERS

36	2	<p>BANCS DE PARC</p> <p>Marque/Modèle/Année : N/A VIN : N/A</p> <p>Condition : N/A Informations supplémentaires : Base en plastique et les planches en bois</p>	
37	1	<p>ARMOIRES EN MÉTAL</p> <p>Marque/Modèle/Année : N/A VIN : N/A</p> <p>Condition : N/A Informations supplémentaires : Contient des produits dangereux (Peintures, aérosols, etc.)</p>	
38	1	<p>BARBECUE</p> <p>Marque/Modèle/Année : N/A VIN : N/A</p> <p>Condition : N/A Informations supplémentaires : N/A</p>	
39	1	<p>ÉLECTROMÉNAGERS</p> <p>Marque/Modèle/Année : N/A VIN : N/A</p> <p>Condition : Acier inoxydable Informations supplémentaires: Réfrigérateur et cuisinière</p>	



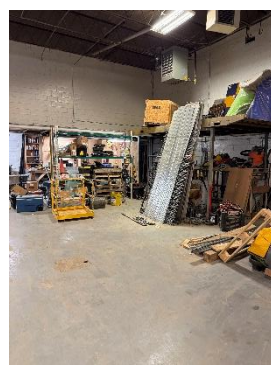
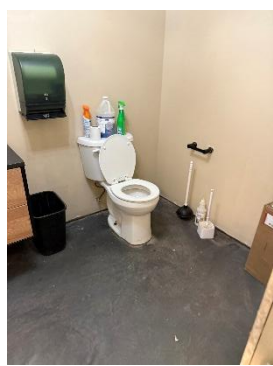
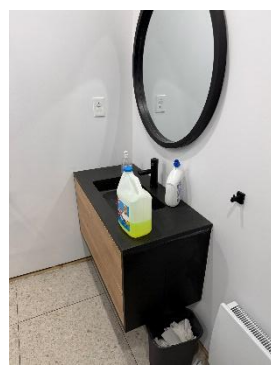
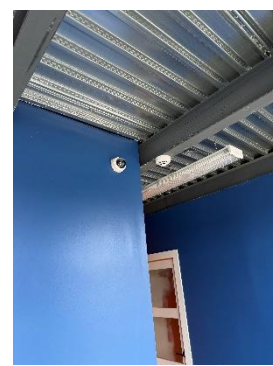
ANNEXE

PROPRIÉTÉS DE TIERS



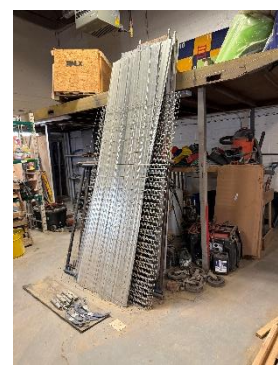
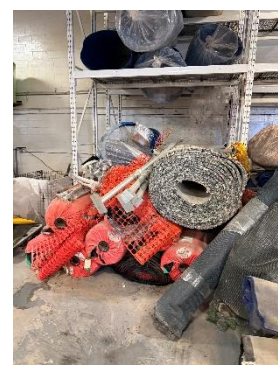
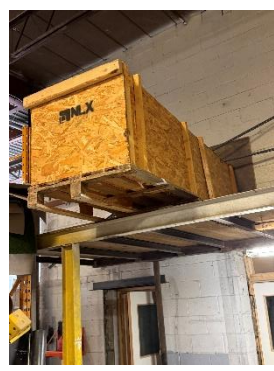


IMMEUBLE PAR DESTINATION





MATÉRIAUX SPÉCIALISÉS



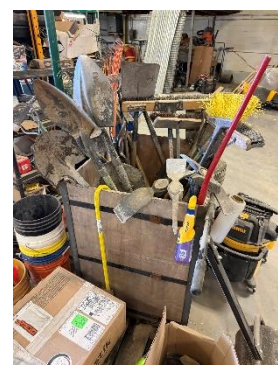


MATÉRIAUX SPÉCIALISÉS



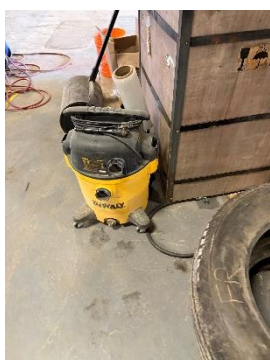


LOT D'OUTILS



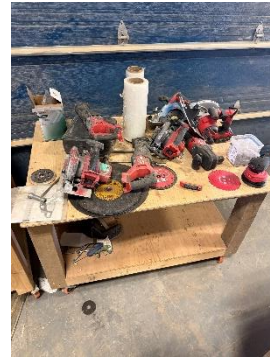


LOT D'OUTILS



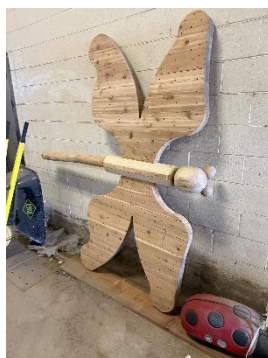


LOT D'OUTILS





LOT MIXTE DE BOIS



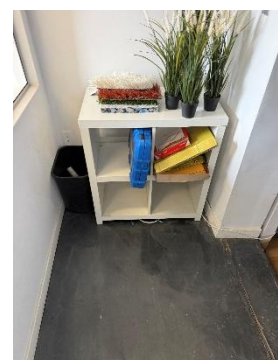
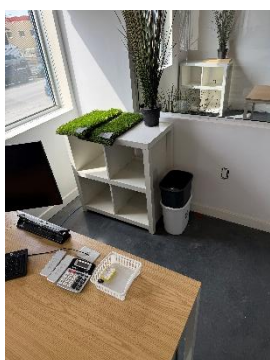


LOT DE MOBILIERS ET FOURNITURES DE BUREAU



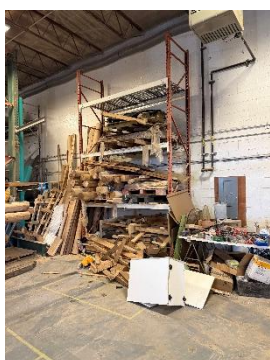
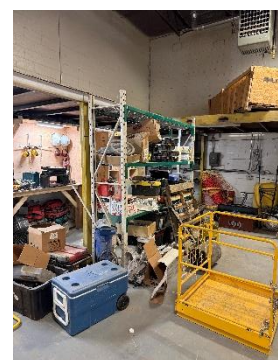


LOT DE MOBILIERS ET FOURNITURES DE BUREAU



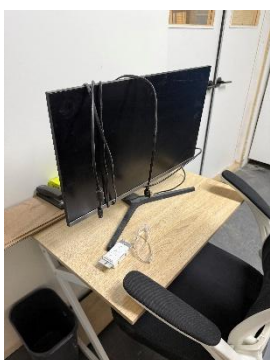


LOT DE MOBILIERS ET FOURNITURES DE BUREAU





ÉQUIPEMENTS INFORMATIQUES





ÉQUIPEMENTS INFORMATIQUES





LOT DIVERS

