

IMG\_7239.jpeg



IMG\_7240.jpeg



IMG\_7241.jpeg



IMG\_7242.jpeg



IMG\_7243.jpeg



IMG\_7244.jpeg



IMG\_7245.jpeg



IMG\_7246.jpeg



IMG\_7247.jpeg



IMG\_7248.jpeg



IMG\_7249.jpeg



IMG\_7250.jpeg



IMG\_7251.jpeg



IMG\_7252.jpeg



IMG\_7254.jpeg



IMG\_7255.jpeg



IMG\_7256.jpeg



IMG\_7257.jpeg



IMG\_7258.jpeg



IMG\_7259.jpeg



IMG\_7260.jpeg





IMG\_7262.jpeg





IMG\_7264.jpeg



IMG\_7265.jpeg



IMG\_7266.jpeg



IMG\_7269.jpeg



IMG\_7272.jpeg



IMG\_7273.jpeg



IMG\_7274.jpeg



IMG\_7275.jpeg



IMG\_7276.jpeg



IMG\_7277.jpeg



IMG\_7278.jpeg





HECHO EN MEXICO  
MFD BY GENERAL MOTORS DE MEXICO, S. DE R. L. DE C.V.  
FAB. PAR GENERAL MOTORS DE MEXICO, S. DE R. L. DE C.V.

02/23

GVWR	GAWR FR	GAWR RR
PNBV	PNBE AV	PNBE AR
2100 KG	1175 KG	1300 KG
4630 LB	2580 LB	2845 LB



MODEL/MODELE: 90TXL26

ICES/NMB-002



3GKALTEG9PL195259

TYPE: MPV/VTUM

384A

	TIRE SIZE / DIM. PNEU	RIM / JANTE
FRT/AV.	235/50R19 H	16X7.5J
RR/ARR.	235/50R19 H	16X7.5J
SPA/SOS	1135/70R16 M	16X7.5J

EJEMPLO

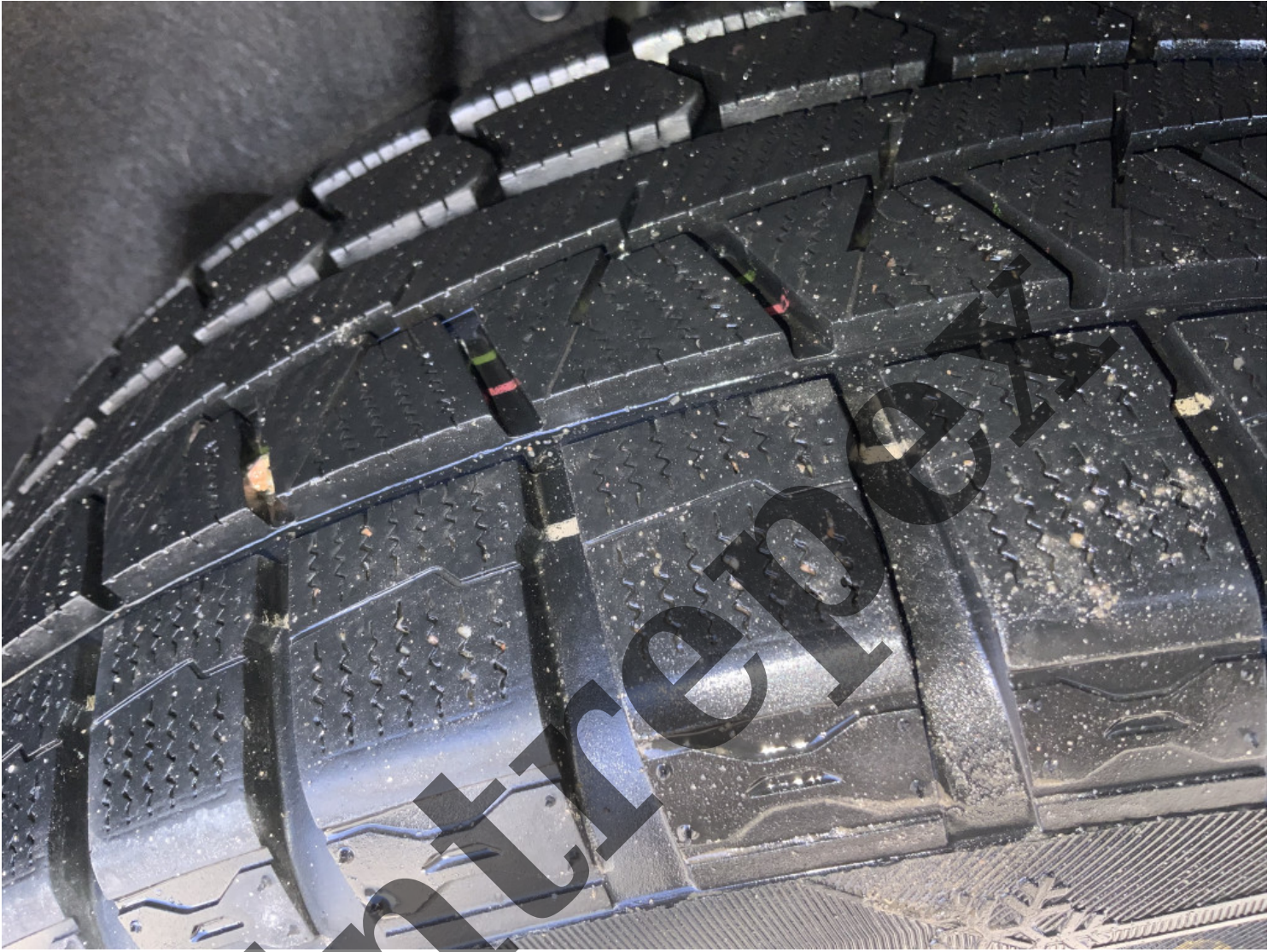
IMG\_7279.jpeg



IMG\_7232.jpeg



IMG\_7233.jpeg



IMG\_7236.jpeg



IMG\_7237.jpeg



IMG\_7280.jpeg

